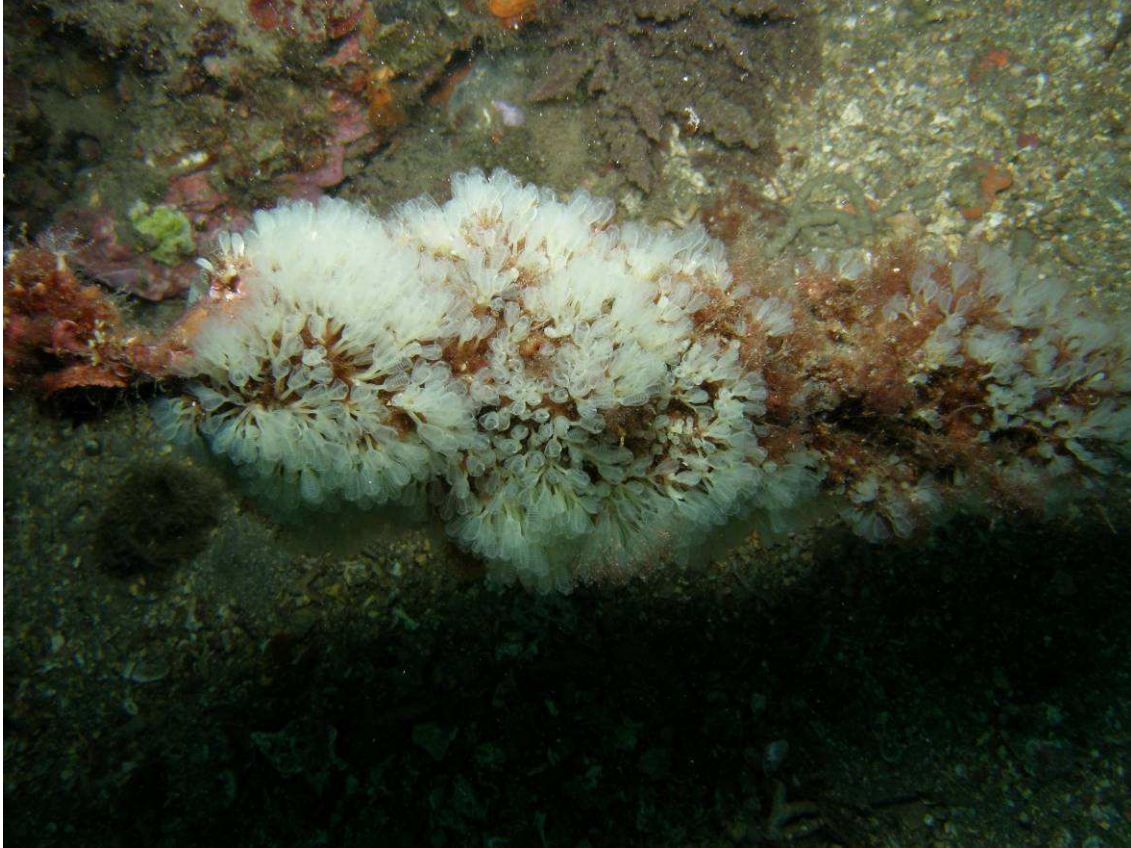








## CALAHONDA BAJO EL MAR



*(Más fotos tras el texto)*

**Nombre común:**

**Nombre científico:** Clavelina nana, Pycnoclavella nana

**Otros idiomas**  ---  Pin-head squirt  ---  Claveline naine

Se agrupan en colonias de individuos independientes pero unidos por la base; suelen ser racimos bastante compactos; se alimentan filtrando agua por su interior, quedando los nutrientes pegados a sus paredes interiores gelatinosas. Es frecuente verlos en cabos o elementos artificiales similares.

